

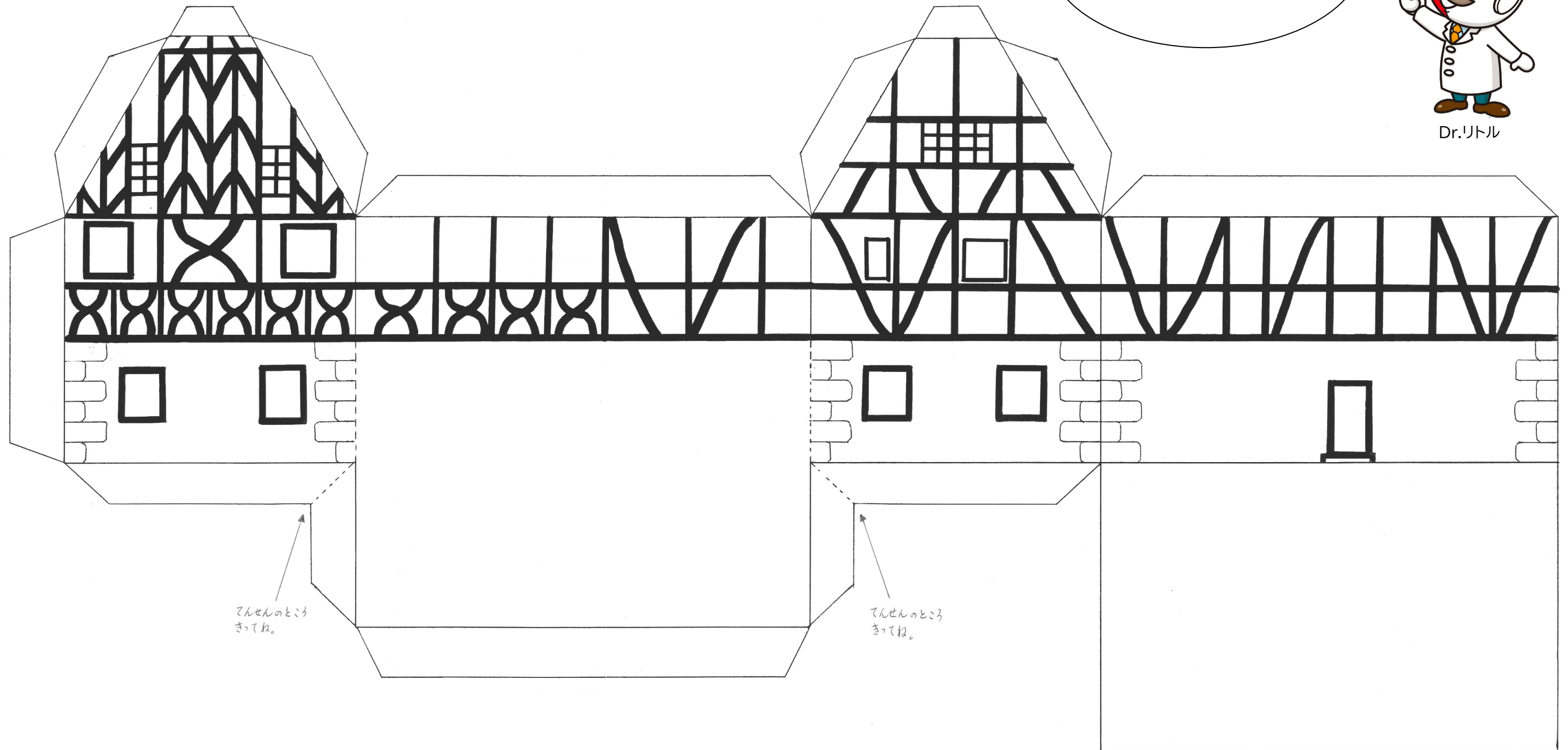
おうち DE リトルワールド★ ～ペーパークラフトにちょうせん！ フランス アルザス地方の家 その1

<必要な道具:はさみ、のり、絵具や色鉛筆など>

A3 サイズで印刷するか、
A4 サイズを拡大コピーしておくれ。
画用紙などの少し厚手の紙が
組み立てやすいのでオススメじゃよ。



Dr.リトル



野外民族博物館

リトルワールド

おうち DE リトルワールド★ ～ペーパークラフトにちょうせん！
 フランス アルザス地方の家
 その2

