

せ かい ひ と どう ぐ
世界の人びとの道具しらべ

道具をつかっているところの絵を見て、道具の名前を答えてください。

①インドネシアでつかっています。

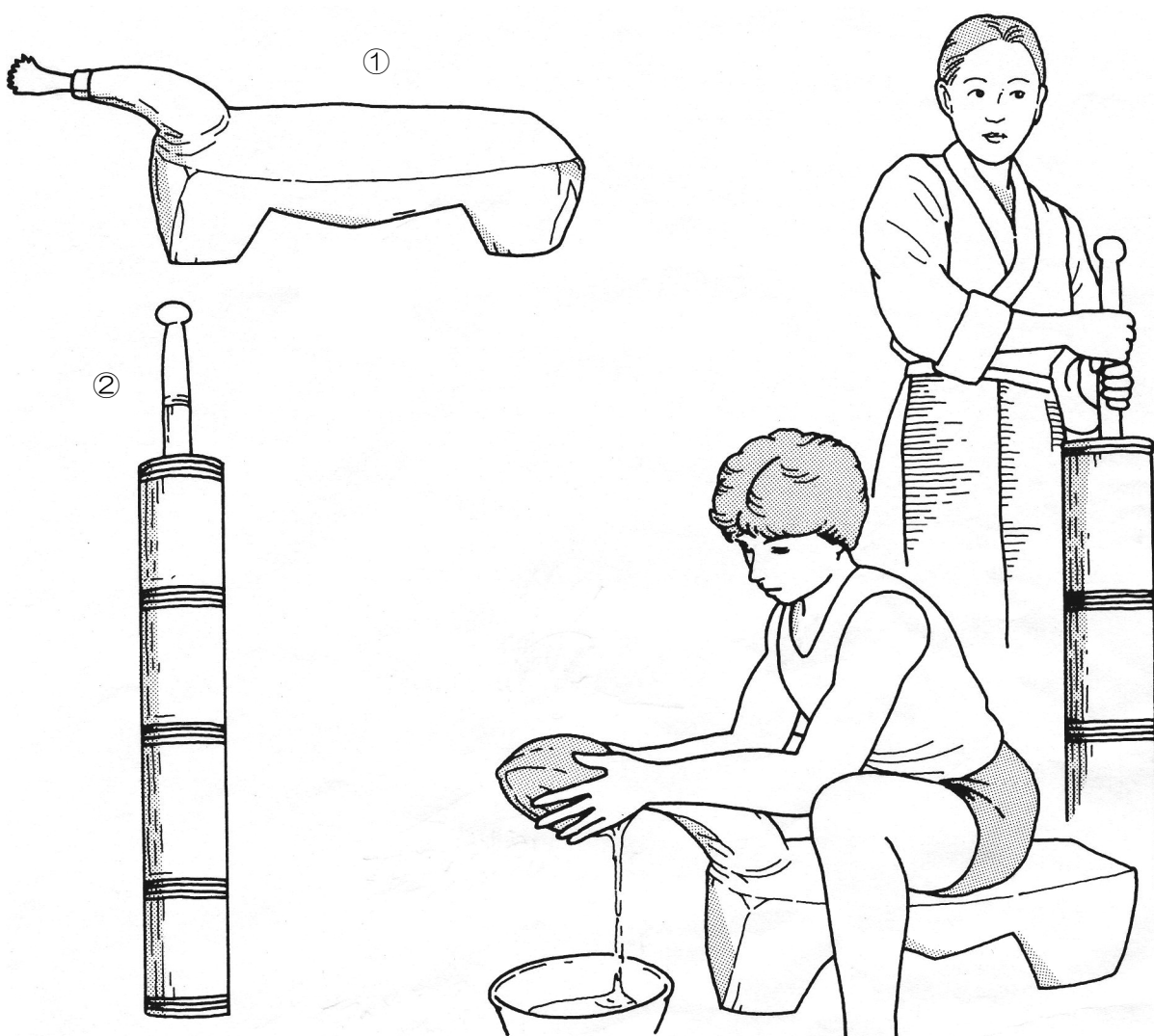
ぎざぎざのある刃がついています。

「食」のコーナーにあります。

②ネパールに住むシェルパの人びとがつかっています。

おもな材料は木です。

「牧畜」のコーナーにあります。



道具の名前

①

道具の名前

②

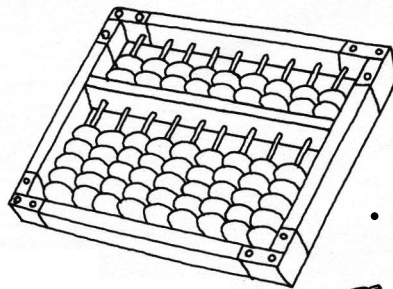
せ か い ひ と わ た し
世界の人びとのものと私たちのもの

ひだりがわ 左側にあるものは、リトルワールドのほんかんてんじしつに展示されているせいかいかくちひとのものです。

これらのものは、どのようにつかわれているのでしょうか？

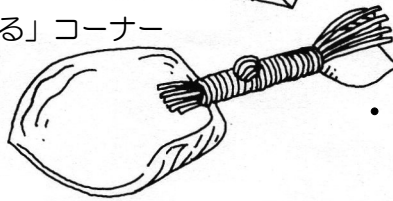
みぎがわ 右側にある私たちのものとくらべて、同じつかわれ方をしているものを線でむすびましょう。

てんじ
展示してあるもの



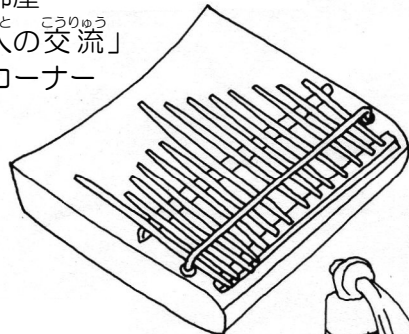
ほんかん ぎじゆつ へや
本館・技術の部屋

「物を運び交換する」コーナー



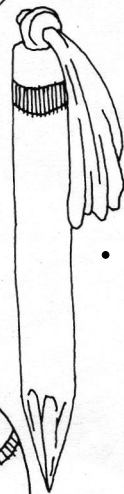
ほんかん しゃかい へや
本館・社会の部屋

「物の交換・人の交流」
コーナー



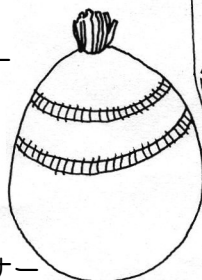
ほんかん かち へや
本館・価値の部屋

「アフリカの呪術」コーナー



ほんかん しゃかい へや
本館・社会の部屋

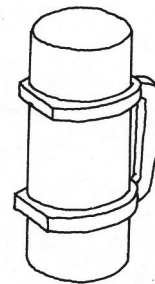
「祖先をまつる」コーナー



ほんかん ぎじゆつ へや
本館・技術の部屋

「きびしい自然の中で
生きる」コーナー

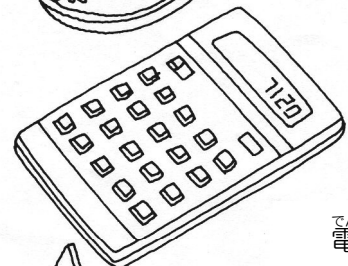
わだし
私たちのもの



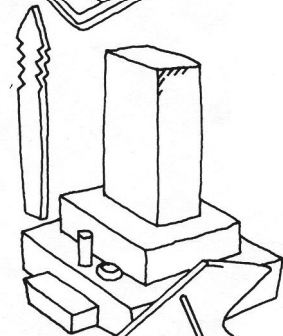
すいとう
水筒



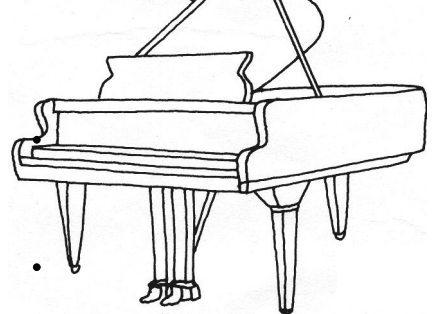
かね
お金



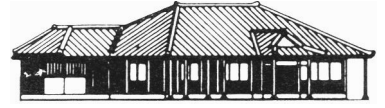
でんたく
電卓



はかいし
墓石



ピアノ

おきなわけん いしがきじま いえ
沖縄県 石垣島の家

いしがきじま たいわん ちか
石垣島は、台湾に近いところにあります。あたたかい気候で、ゆき
雪はふりません。
おもや
母屋はたくさんの風を入れて涼しくするために、へや いたど しょうじと
部屋、板戸や障子戸をあけておきます。
なつ たいふう
夏の台風のとときには、あまど し いえ まも
雨戸を閉めて家を守ります。

やってみよう

かいせつばん しゃしん おんせいかいせつ さんこう つぎ しつもん こと
解説板、写真パネル、音声解説を参考にして次の質問に答えてみましょう。

1) 屋根のかわらをとめている白いものはなんでしょう？

- ① しっくい ② ねんど ③ すな 砂

2) うらのこやで飼っていた動物はなんでしょう？

- ① ウマ ② ウシ ③ ブタ

3) おもや はしら やくなんぼん
母屋の柱は約何本ありますか？

- ① 20本 ② 50本 ③ 100本

4) しま ずいどう
島では水道がひけるまで、タンクにためた雨水をなんにつかっていたか？

- ① のみず 飲み水 ② せんたく ③ ふろのみず 風呂の水

5) この家に住んでみたいと思いますか？

- ① 住んでみたい ② 住みたくない

その理由をあげてください。

インドネシア バリ島貴族の家



バリ島はジャワ島の東にあります。島は四国の3分の1ほどの広さで、人口は約250万人です。一年中、温度は30度をこえます。人びとは米を作り、ヒンドゥー教を信じてくらしています。島にはたくさんの寺院があり、屋敷地のなかにも石や木にきざまれたヒンドゥーの神々がまつられています。

やってみよう

解説板、写真パネル、音声解説を参考にして次の質問に答えてみましょう。

1) 屋根の材料はなんですか？

- ① わら ② ヤシの葉 ③ カヤ

2) 建物は何棟ありますか？

- ① 6棟 ② 7棟 ③ 8棟

3) 寝るところはどこですか？

- ① ゆかの上 ② ベッド ③ ハンモック

4) 神の鳥はなんとよばれていますか？

- ① カラス ② ガルーダ ③ ニワトリ

5) バリ島の人びとの主食はなんですか？

- ① ごはん ② パン ③ うどん





フランス アルザス地方の家

アルザス地方の^{ちほう}人^{ひと}びとは、^{やま}山ではウシを^か飼い、^{へいげん}平原や^{やま}山のふもとではムギやジャガイモなどを栽培^{さいばい}しています。ワインもつくっています。^{はしら}柱が^だむき出しになった^{うつく}美しい^{かべ}壁をもつこのような^{いえ}家はオーストリア、ドイツ^{なんせいぶ}南西部、スイス^{ほくぶ}北部でもみられます。

やってみよう

^{かいせつばん}解説板、^{しゃしん}写真パネル、^{おんせいかいせつ}音声解説を参考^{さんこう}にして^{つぎ}次の^{しつもん}質問に^{こた}答えてみましょう。

- 1) ワインはどんな^{しよくぶつ}植物からつくられますか？
- 2) ^{おもや}母屋は何^{なんかいだ}階建てですか？
- 3) ^{あまど}雨戸にはどんな^{かたち}形の^{あな}穴があけてありますか？ ^ず図をかいてください。
- 4) ^{した}下の^{かたち}形の^{かべ}壁の^{きぐ}木組みはなにをあらわしていますか？


- 5) かまどでつかう^{ねんりょう}燃料はなんでしょう？



インド ケララ州の村

インドは面積が日本の8.7倍、人口が日本の約10倍という大きな国です。そのいちばん南に、九州ほどの大きさのケララ州があります。人びとは米をつくり、ココヤシをそだてながら、くらしています。

やってみよう

インドの地主の家にはふしぎなものがたくさんあります。
図の番号順に歩いて、解説板をみながら、なぞをといてみましょう。

1) ベランダはどのようにつかわれますか？

① 食堂

② 寝室

③ 売店

2) 家の壁の材料はなんですか？

① 土

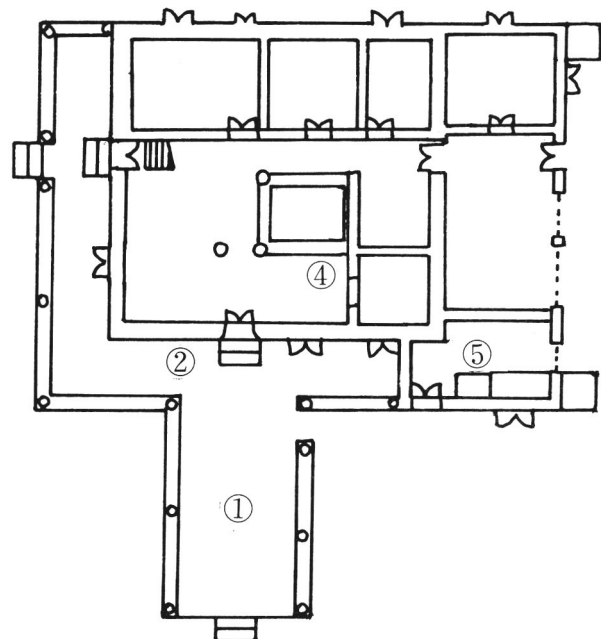
② 石

③ レンガ

3) 人が死んだときだけ開ける戸はどれですか？
右の図に③と書き入れてください。

4) 悪霊のとおり道を線でしめしてください。

5) インドの包丁はどのような形をしていますか。
絵を描いてみてください。



リトルワールドでの動物さがし

つぎの動物はどの家に描かれているでしょうか？

家のすみずみまで観察して、関係のある動物と家を線でむすびましょう。

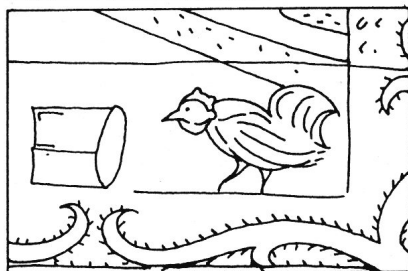
1) サル



•

• トリングットの家
(正面)

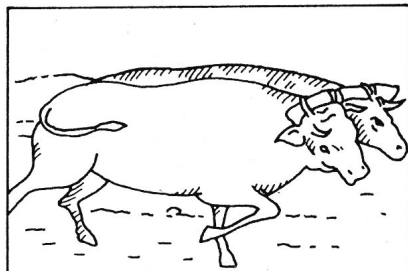
2) ニワトリ



•

• ペルーの大農園領主の家
(倉庫の壁)

3) ウシ



•

• ネパールの仏教寺院
(本堂前室)

4) クジラ

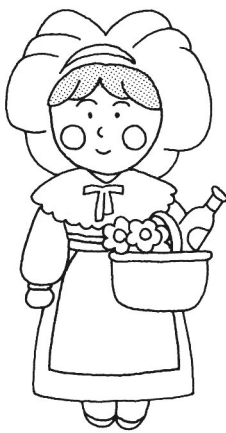


•

• トバ・バタックの家
(外壁)

いえ す どの家に住んでいるこどもでしょう

リトルワールドの野外展示場のなかで5人のこどもが、まいごになっています。
 それぞれの子供の家の家へつれてかえってください（線でむすんでください。）



1

•



2

•



3

•



4

•



5

•

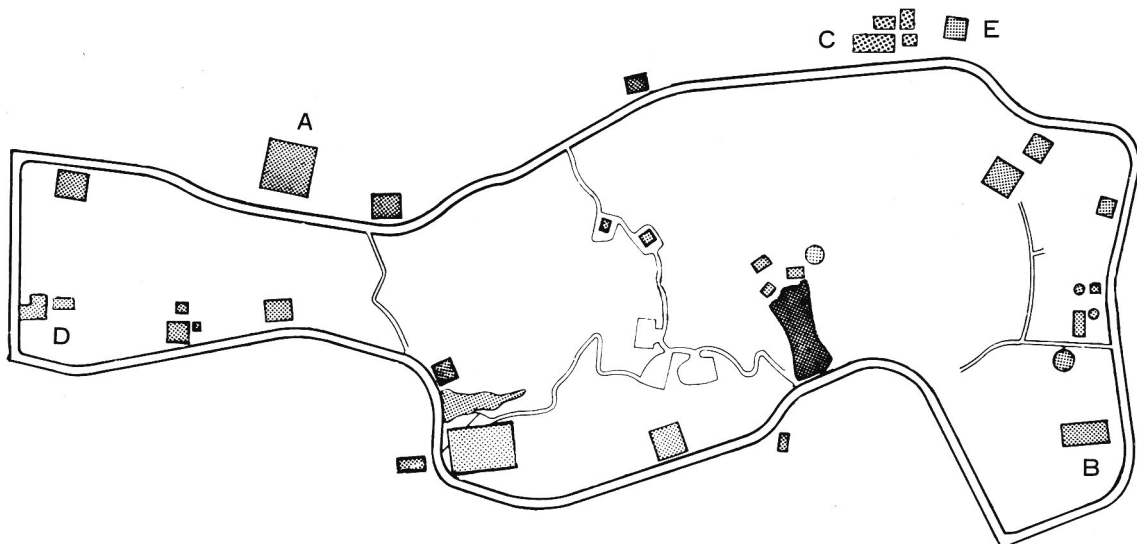
•
 A 韓国の家

•
 B アルザスの家

•
 C インドの家

•
 D 石垣島の家

•
 E ネパールの仏教寺院



せかい いえ 世界の家くらべ

つぎ いえ ある
次の家を歩いて、かたちや大きさなどについて似たところやちがったところをみつけましょう。
ひだり
左のらんにある問いにあてはまる場合には丸じるし（○）をつけてください。

	台湾の家 たいわん いえ	バリ島の家 とう いえ	アルザスの家 いえ	ランナータイの家 いえ	山形の家 やまがた いえ	あなたの家 いえ
屋根はかわら やね						
家畜小屋がある かちくこや						
米倉がある こめぐら						
へいがある						
便所がある べんじょ						

リトルワールドで一番^{いちばん}

リトルワールドの野外展示場では32の施設が復元されています。これらの建物のなかで、
問いに対して「一番」のものはどれでしょうか？

「家の名前」をそれぞれの問いの下に書いてください。

家の名前

ペルーの大農園領主の家

アルザスの家

サーミのテント

ネパールの仏教寺院

インドの村の地主の家

1) 標高の一番高いところの建物をモデルにしたのはどれですか？

ヒント 標高約3000mのところにある建物がモデルです。

2) 一番大きな家はどれですか？

ヒント 敷地はたて、よこの長さがそれぞれ約35mと70mのへいに、かこまれています。

3) 一番多く便所があるのはどの家ですか？

ヒント 2階にも便所があります。

4) 一番古い家はどれですか？

ヒント 1582年に建てられた家を移しました。

5) 一番北にある家はどれですか？

ヒント トナカイを飼う人びとが住んでいます。

A-1 ①コブラけずり

②チベット茶用かくはん筒

A-2 そろばん—電卓

貝貨—お金

親指ピアノ—ピアノ

墓標—墓石

ダチョウの水筒—水筒

A-3 1) -①

2) -③

3) -③

4) -①

5) みんなの答え

A-4 1) -③

2) -③

3) -②

4) -②

5) -①

A-5 1) -ぶどう

2) -3階

3) -♡

4) ✕ 聖アンドレの十字架

㊦ ムギの穂

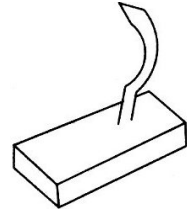
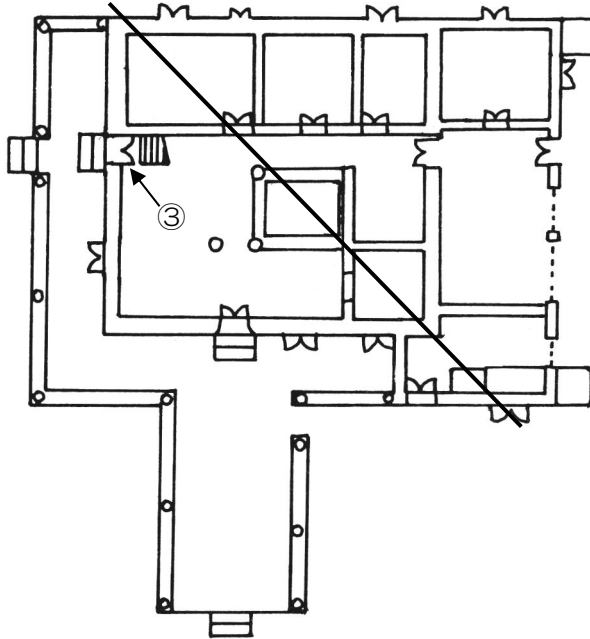
5) -まき

A-6 1) -②

2) -①

3)、4) は下図

5)



A-7 1) サルーネパールの仏教寺院

2) ニワトリートバ・バタックの家

3) ウシーペルーの大農園領主の家

4) クジラートリングットの家

A-8 1-B

2-D

3-A

4-E

5-C

A-9

	たいわん いえ 台湾の家	バリ島 の家	アルザス いえ の家	ランナー いえ タイの家	やまがた いえ 山形の家	あなたの家
やね 屋根はかわら	○		○	○		
かちくこや 家畜小屋がある	○		○			
こめくら 米倉がある	○	○		○		
へいがある	○	○	○			
べんじょ 便所がある	○				○	

A-10 1) ネパールの仏教寺院

2) ペルーの大農園領主の家

3) インドの村の地主の家

4) アルザスの家

5) サーミのテント