

A-1

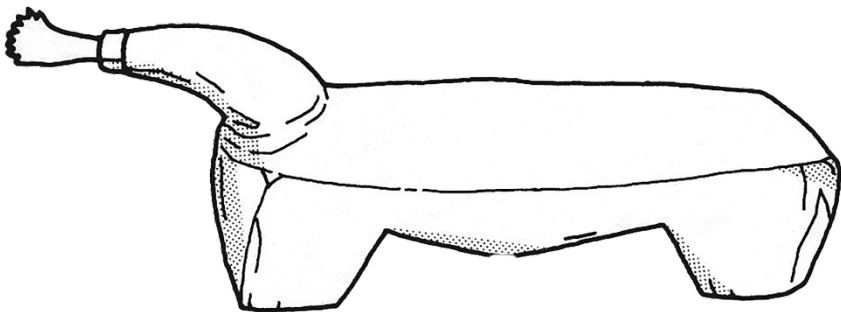
世界の人びとの道具しらべ

◆場所◆
ほんかんてんじつ
本館展示室

道具をつかっているところの絵を見て、道具の名前を答えましょう。

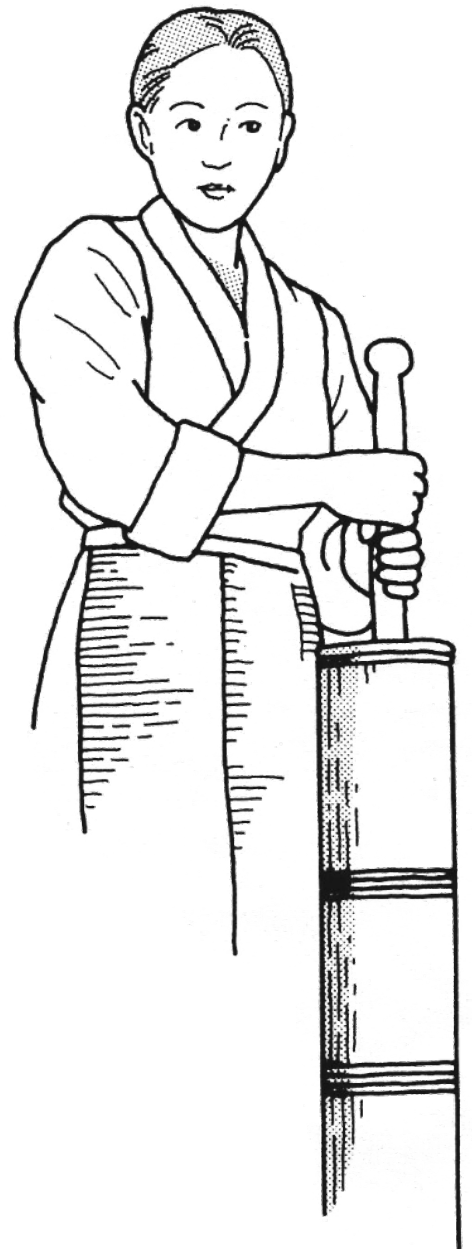
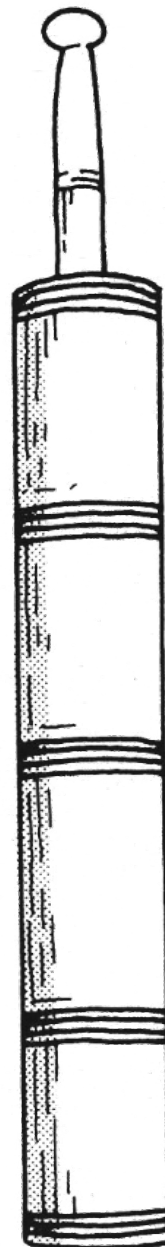
①

- ・ インドネシアでつかっています。
- ・ ぎざぎざのある刃^はがついています。
- ・ 『食』のコーナーにあります。



②

- ・ ネパールに住むシェルパの人びとがつかっています。
- ・ おもな材料^{ざいりょう}は木です。
- ・ 『牧畜^{ぼくちく}』のコーナーにあります。



① 道具の名前

[]

② 道具の名前

[]

A-2

世界の人びとのものと 私たちのもの

◆場所◆
ほんかんてんじつ
本館展示室

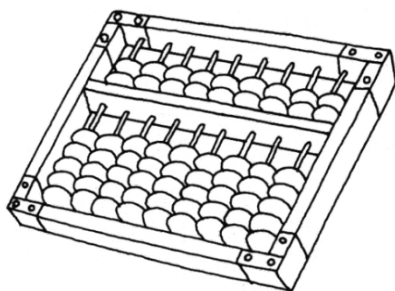
左側にあるものは、本館に展示されている世界各地の人びとのものです。
これらのものは、どのようにつかわれているのでしょうか？

同じつかわれ方をしているものを線でむすびましょう。

展示してあるもの

私たちのもの

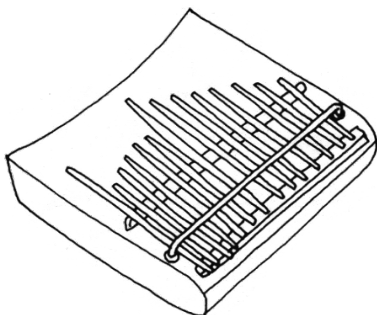
本館・技術の部屋
「物を運び交換する」
コーナー



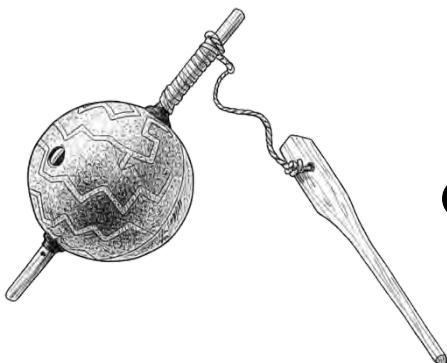
本館・社会の部屋
「物の交換・人の交流」
コーナー



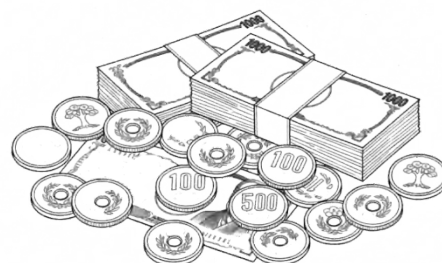
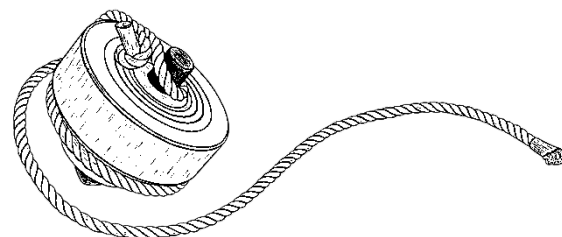
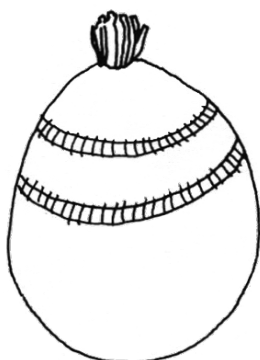
本館・価値の部屋
「アフリカの呪術」
コーナー



本館・社会の部屋
「生まれ育つ」
コーナー



本館・技術の部屋
「きびしい自然の中で
生きる」コーナー

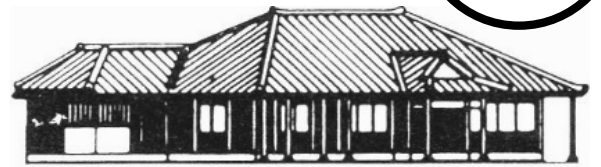


A-3

おきなわ

いしがきじま

沖縄県 石垣島の家



石垣島は、台湾に近いところにあります。あたたかい気候で、雪はふりません。
母屋はたくさんの風を入れて涼しくするために、部屋の板戸や障子戸をあけます。
夏の台風ときには、雨戸を閉めて家を守ります。

解説板、写真パネル、音声解説を参考にして次の質問に答えましょう。

※あてはまるものを○でかこんでね

(1) 屋根のかわらをとめている白いものは何でしょう？

- ① しっくい ② ねんど ③ 砂

(2) うらの小屋で飼っていた動物は何でしょう？

- ① ウマ ② ウシ ③ ブタ

(3) 母屋の柱は、約何本ありますか？

- ① 約20本 ② 約50本 ③ 約100本

(4) 島では水道がひけるまで、タンクにためた雨水を何につかって
いましたか？

- ① 飲み水 ② せんたく ③ ふろの水

(5) この家に住んでみたいと思いますか？

- ① 住んでみたい ② 住みたくない

その理由をあげてください。

[]

A-5

フランス

アルザス地方の家



アルザス地方の人びとは、山ではウシを飼^かい、平原や山のふもとではムギやジャガイモなどを育て、ワインもつくっています。柱がむき出しになった美しい壁^{かべ}をもつこのような家はオーストリア、ドイツ南西部、スイス北部でもみられます。

解説板^{かいせつばん}、写真パネル、音声解説^{さんこう}を参考^{しつもん}にして次の質問に答えましょう。

※答えをかきこんだり、あてはまるものを○でかこんでね

(1) 母屋^{おもや}の建物^{たてもの}の材料^{ざいりょう}で、つかっていないものは何ですか？

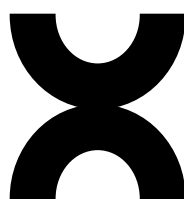
① カヤ

② 石

③ 木

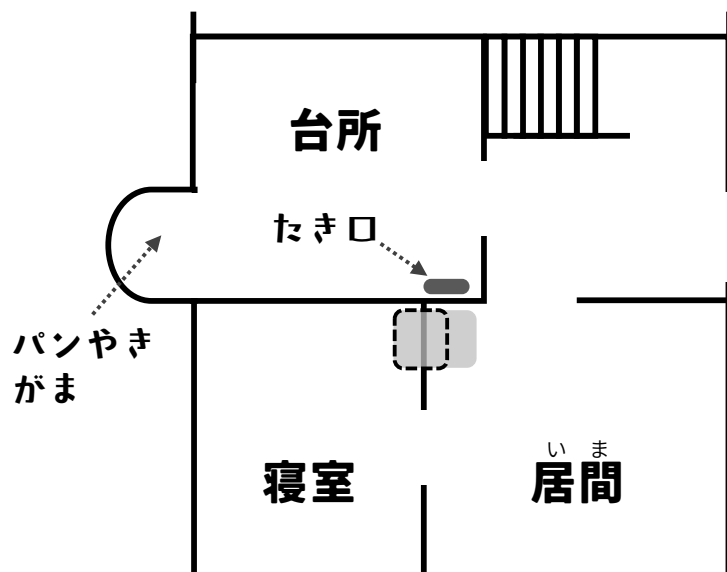
(2) 雨戸^{あまど}にはどんな形^{あな}の穴があけてありますか？
スケッチしてください。

(3) 壁^きの木組み^ぐで、下の形は何をあらわしていますか？



[] []

(4) 母屋1階、台所にある「暖房用^{だんぼう}のたき口」では、火をたくことで部屋をあたためます。☐ の場所にあるのは何でしょうか？



[]

(5) 1階の寝室^{しんしつ}ではだれが寝^ねますか？

[]

A-6 インド ケララ州の村



インドは面積が日本の8.7倍、人口が約11.5倍(2024年時点)という大きな国です。そのいちばん南に、九州ほどの広さのケララ州があります。人びとはコメをつくり、ココヤシをそだてながら、くらしています。

解説板、写真パネル、音声解説を参考にして次の質問に答えましょう。

※答えをかきこんだり、あてはまるものを○でかこんでね

(1) 家の壁の材料は何ですか？

① 土

② 木

③ ヤシの葉

(2) 居間の階段で、動く踏み板の数はいくつありますか？

① 1つ

② 3つ

③ 4つ

(3) 人が死んだときだけ
開ける戸はどれですか？
図に★を書いてください。

(4) この家の家名は何ですか？

[]

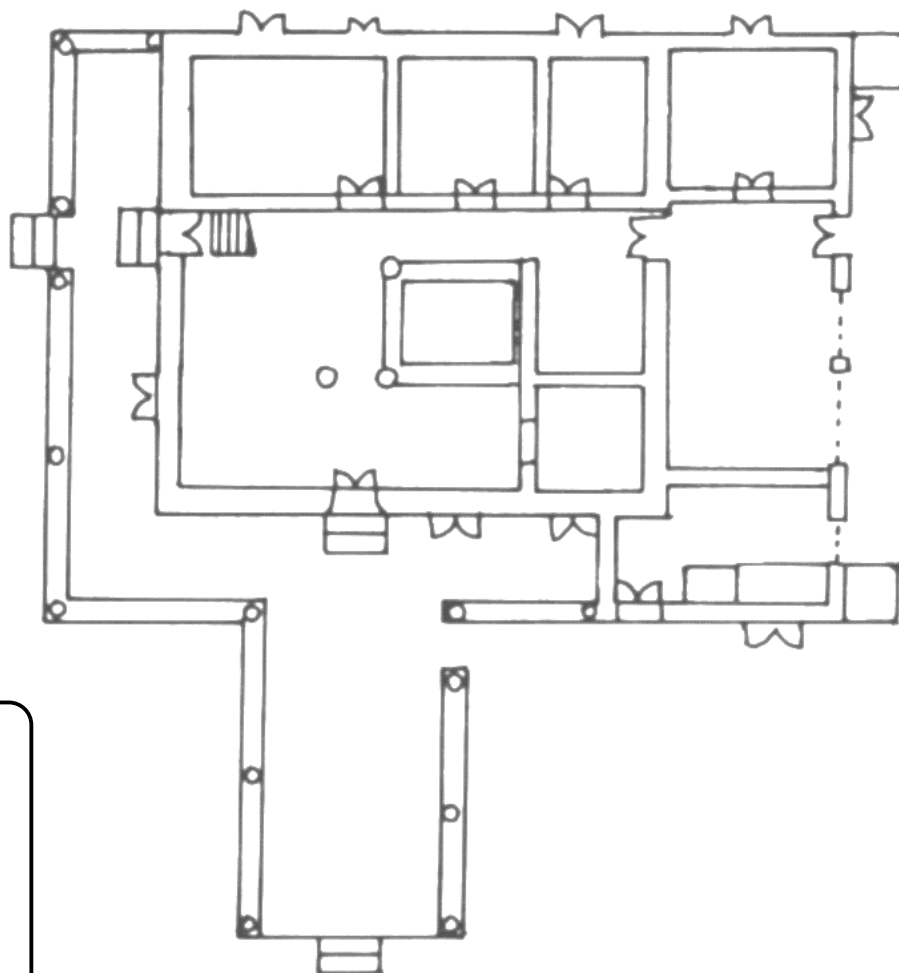


家の玄関（入口）をさがしてみよう。

(5) 悪霊のとおり道を、
図に直線で書いてください。



悪霊のとおり『穴』3か所をむすびます。



A-7

リトルワールドで動物さがし

◆場所◆
やがいてんじょう
野外展示場

つぎの動物はどの家にえがかれているでしょうか？

柱や壁、天井や屋根など、家のすみずみまで観察して、さがしてみましょう。

関係のある動物と家を線でむすびましょう。

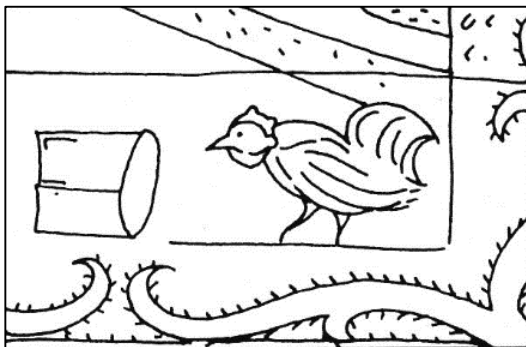
※1つ当てはまらない家があるよ！

(1) サル



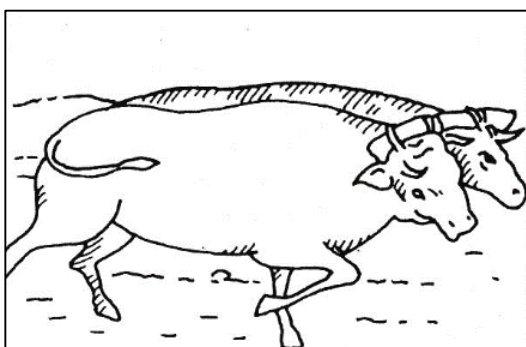
アラスカ
トリングットの家
(正面)

(2) ニワトリ



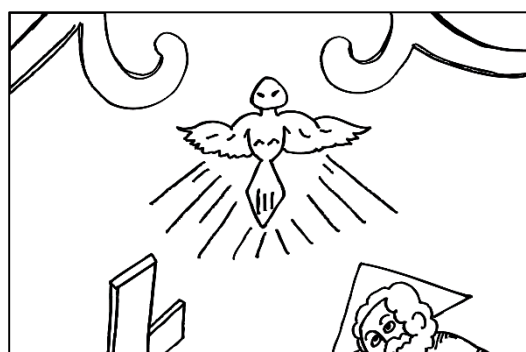
ペルー
大農園領主の家
(倉庫の壁)

(3) ウシ



ドイツ
聖ゲオルグ礼拝堂
(天井)

(4) ハト



ネパール
仏教寺院
(本堂前室)

インドネシア
トバ・バタックの家
(外壁)

A-8

どこの家に住んでいる 子どもかな？

◆場所◆
やがいてんじょう
野外展示場

リトルワールドの野外展示場てんじの中で5人の子どもがまいごになっているようです。
それぞれの子どもの家へつれて帰ってください。

かんけい
関係のある子どもと家を線でむすびましょう。

(1)



(2)



(3)



(4)



(5)



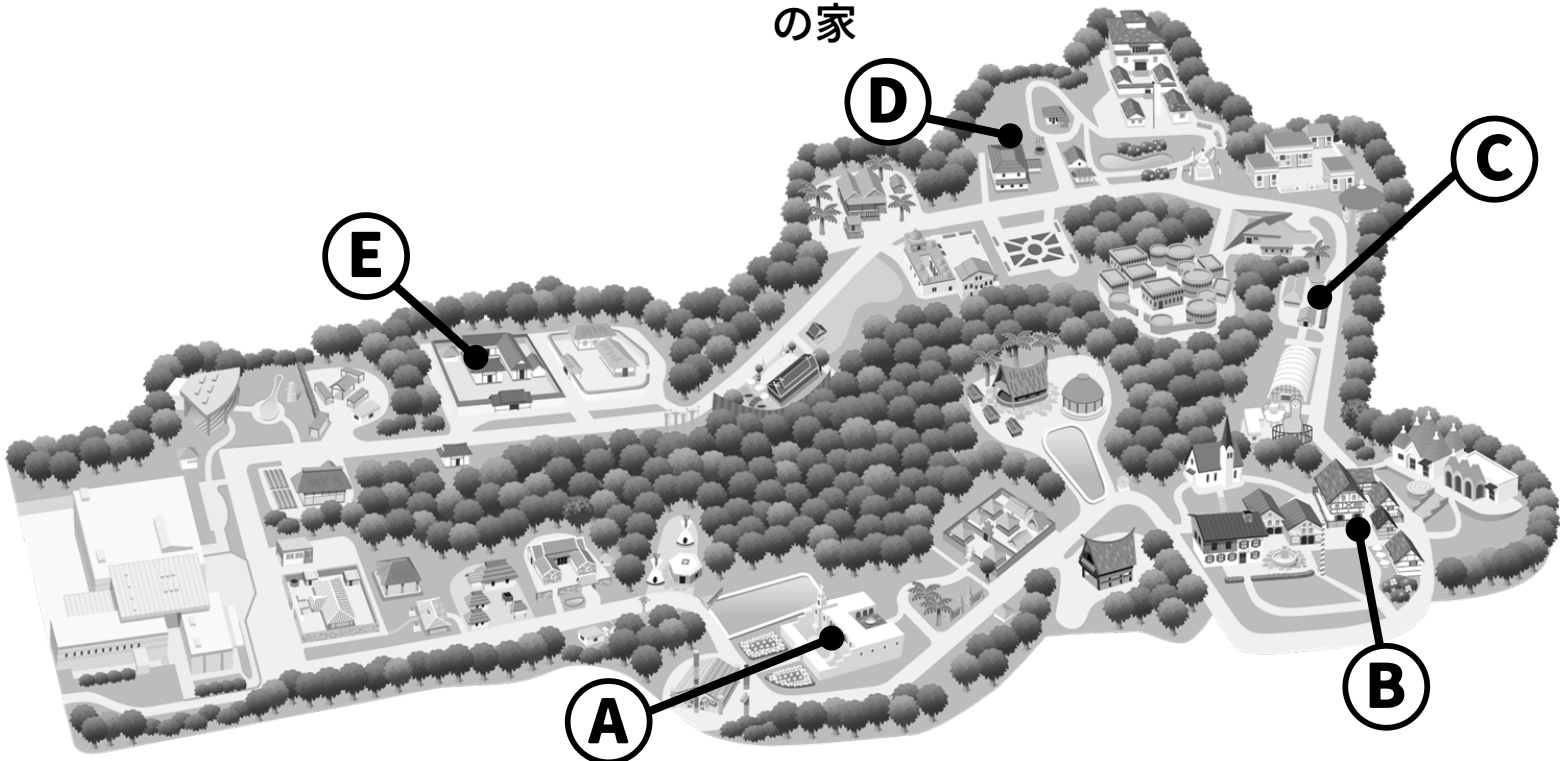
A ペルーの家

B フランスの家

C タンザニア
の家

D インドの家

E 韓国かんこくの家



A-9

世界の家をくらべると？

◆場所◆
やがいてんじょう
野外展示場

次の家を歩いて、かたちや大きさなどについて似たところやちがったところを
みつけましょう。右のらんの「あなたの家」ともくらべてみましょう。

あてはまる場合には ○ をつけてください。

	台湾 ^{たいわん} の農家	バリ島 の家	フランス の家	ンデベレ の家	インド の家	あなた の家
屋根はかわら である						
かちく 家畜小屋がある						
いど 井戸がある						
へいがある						
べんじょ 便所がある						
こくもつ 穀物を入れる そうご 倉庫がある						
まどがある						

A-10

リトルワールドで いちばん〇〇な家はどれ？

◆場所◆
やがいてんじょう
野外展示場

リトルワールドの野外展示場では31の建物が復元されています。これらの建物のなかで、問いにたいして「いちばん」のものはどれでしょう？

解説板、写真パネル、音声解説を参考にして次の質問に答えましょう。

※「家の名前」をそれぞれの問いの下に書いてください。

■ 家の名前 ■

ペルー 大農園領主の家

西アフリカ カッセーナの家

インド 地主の家

フランス アルザス地方の家

ネパール 仏教寺院

(1) 標高のいちばん高いところの建物をモデルにしたのはどれ？

[

ヒント！

標高約3000mの高地です。

]

(2) いちばん大きな家はどれ？

[

ヒント！

たて約35mよこ約70mの
へいにかこまれています。

]

(3) いちばん多く便所があるのはどの家？

[

ヒント！

2階にも便所があります。

]

(4) いちばん古い家はどれ？

[

ヒント！

1582年に建てられた家を
現地から移しました。

]

(5) いちばん多くの人に住む家はどれ？

[

ヒント！

多くの家が集まった
屋敷地に住みます。

]

A-1

- ①コプラけずり
- ②チベット茶用かくはん筒

A-3

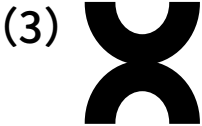
- (1) ①しっくい (4) ①飲み水
- (2) ③ブタ
- (3) ③約100本

A-4

- (1) ③レンガ (4) ③ガルーダ
- (2) ② 3 (5) ①コメ
- (3) ②ベッド

A-5

- (1) ①カヤ
- (2) ♥



聖アンドレの十字架



ムギの穂

- (4) ベンチ
- (5) 老人 (日当たりが良いため)

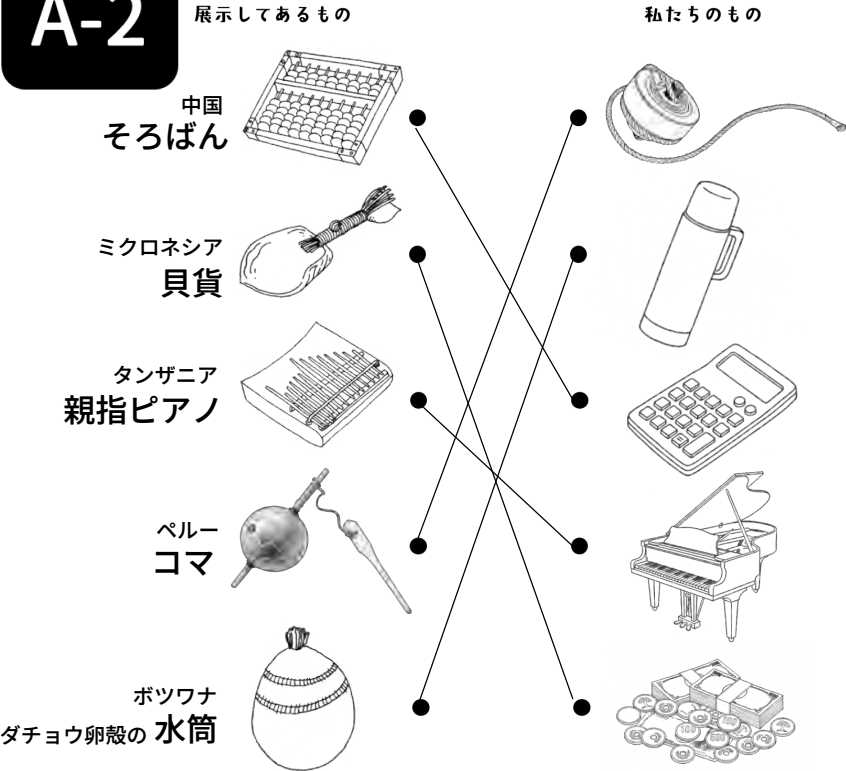
A-7

- (1) サル ... ネパール 仏教寺院
- (2) ニワトリ ... トバ・バタックの家
- (3) ウシ ... ペルー 大農園領主の家
- (4) ハト ... 聖ゲオルグ礼拝堂

A-9

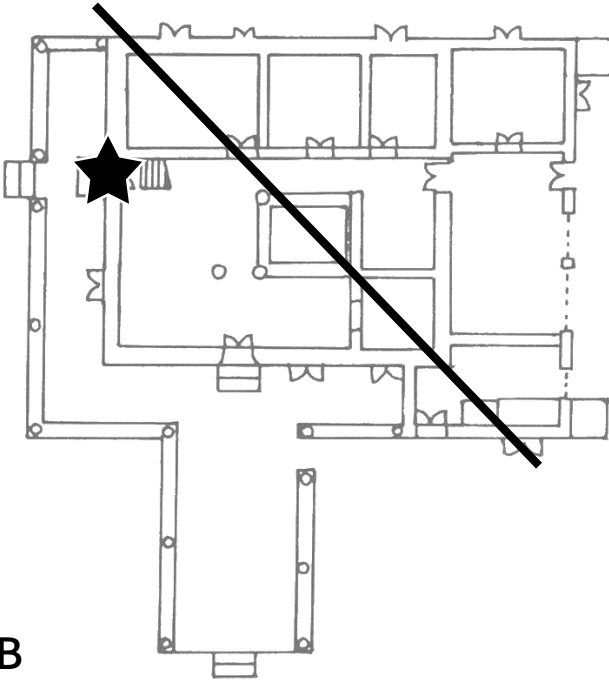
	台湾の農家	バリ島の家	家 フランスの	家 ンデベレの	インドの家	あなたの家
屋根はかわらである	○		○			
家畜小屋がある	○		○			
井戸がある	○				○	
へいがある	○	○		○	○	
便所がある	○				○	
穀物を入れる倉庫がある	○	○	○		○	
まどがある	○		○	○	○	

A-2



A-6

- (1) ①土 (ラテライトとよばれる酸化した赤土)
- (2) ② 3つ
- (4) チャナカット
- (3) (5) 下図のとおり



A-8

- (1) ... B
- (2) ... E
- (3) ... D
- (4) ... A
- (5) ... C

A-10

- (1) ネパール 仏教寺院
- (2) ペルー 大農園領主の家
- (3) インド 地主の家
- (4) フランス アルザス地方の家
- (5) 西アフリカ カッセーナの家