

B-1

火の利用

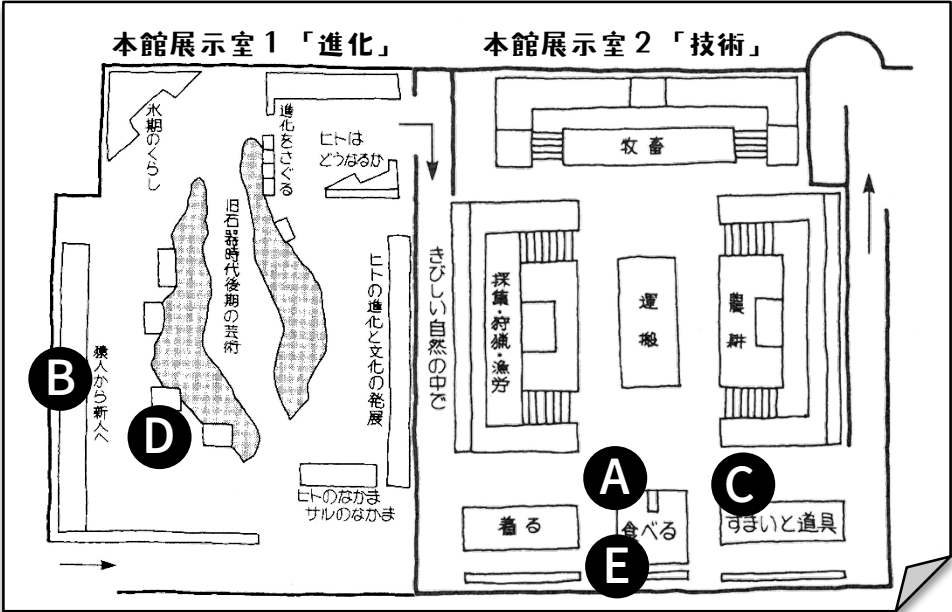
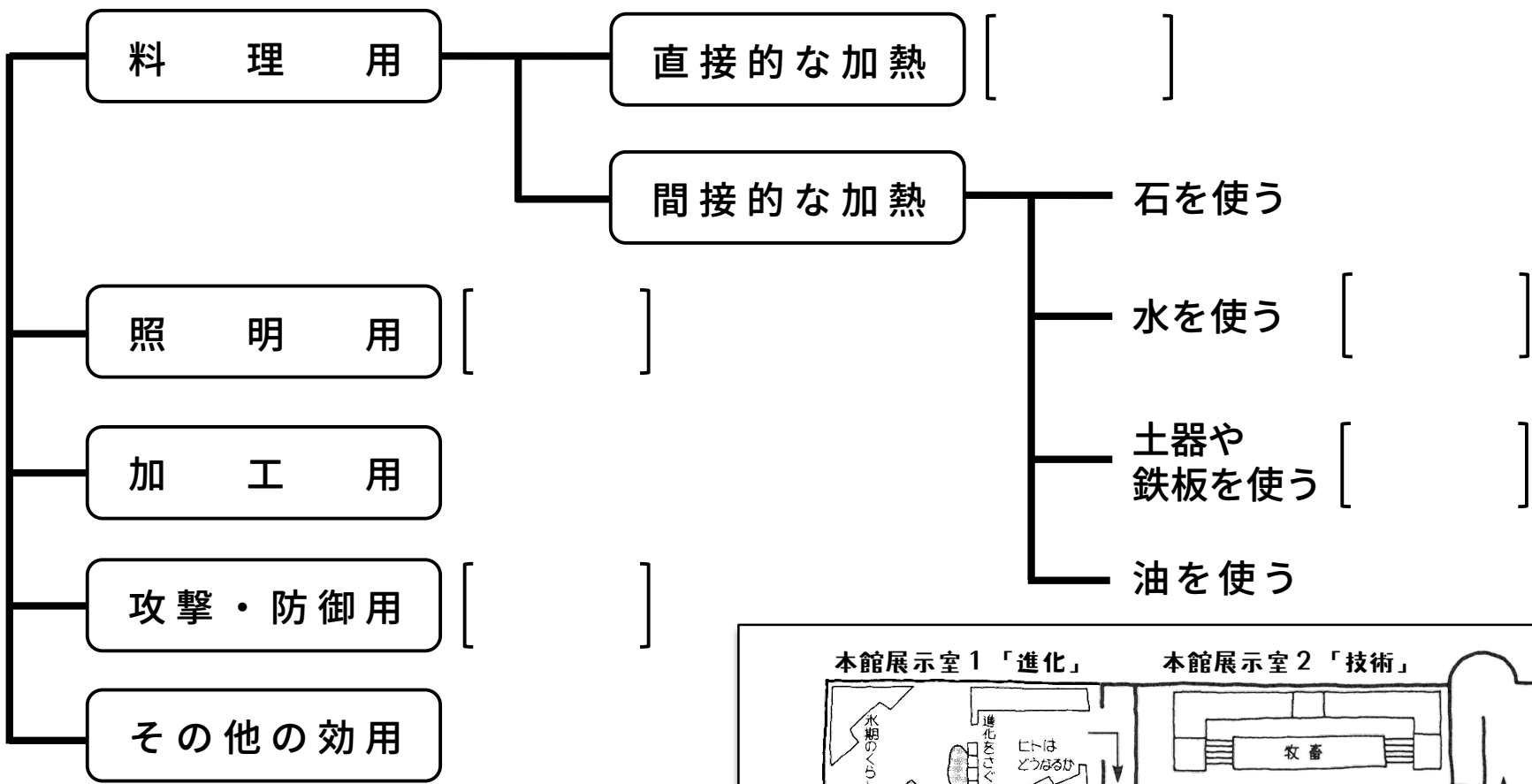
◆場所◆
ほんかんてんじしつ
本館展示室

本館展示室（「進化」「技術」）にある道具から、世界の人びとがどのように火を利用しているかを調べましょう。

次のA～Eに示した火の利用方法を、下の [] の中にあてはめましょう。

- A. 台湾のせいろ 《展示室2「技術」》
- B. 原人の狩猟 《展示室1「進化」のパネル》
- C. グリーンランドの石皿ランプ 《展示室2「技術」》
- D. 原人の肉料理 《展示室1「進化」のジオラマ》
- E. ペルーのトゥモロコシ炒り器 《展示室2「技術」》

火の利用



B-2

竹の利用

◆場所◆
ほんかんてんじしつ
本館展示室



左の〔竹の使われ方〕と、関係の深い〔竹の性質〕を線で結びましょう。

〔竹の使われ方〕

物の名前

地域・民族／展示場所

すくい網^{あみ}

パプアニューギニア、
シアシ諸島^{はひしゅうしゅうりょう}
(技術―採集狩猟)

タケノコ

いしゆみ

タイ、アカ人
(技術―採集狩猟)

刺繍の型^{ししゅう}
(竹紙)

中国
(技術―着るための工夫)

ちまきの葉、
ササ寿司^{すし}の葉

吹き矢^{つつ}の筒

フィリピン、パラワン島
(技術―採集狩猟)

うけ

タイ、ランナータイ人
(技術―採集狩猟)

〔竹の性質〕

丈夫^{じょうぶ}で弾力性^{だんりょく}がある

水に強く、軽い

細工がしやすい

繊維^{せんい}が細長く、強い

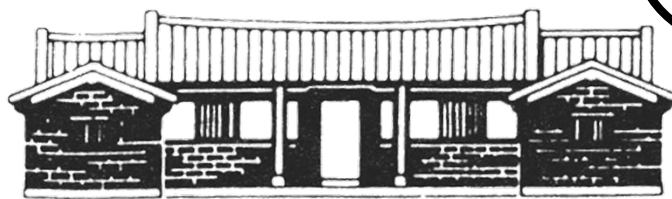
食べられる

まっすぐで長い

においが良く、防腐効果^{ぼうふ こうか}がある

B-3

台湾 農家



台湾は、日本の九州とほぼ同じ大きさの島です。人口は約2340万人です（2024年時点）。気候は、島の北側が亜熱帯、南側が熱帯です。

農家の人びとは、コメ、サトウキビ、茶、果物、野菜などを作っています。

解説板、写真パネル、音声解説を参考にして次の質問に答えましょう。

※答えを書き入れましょう

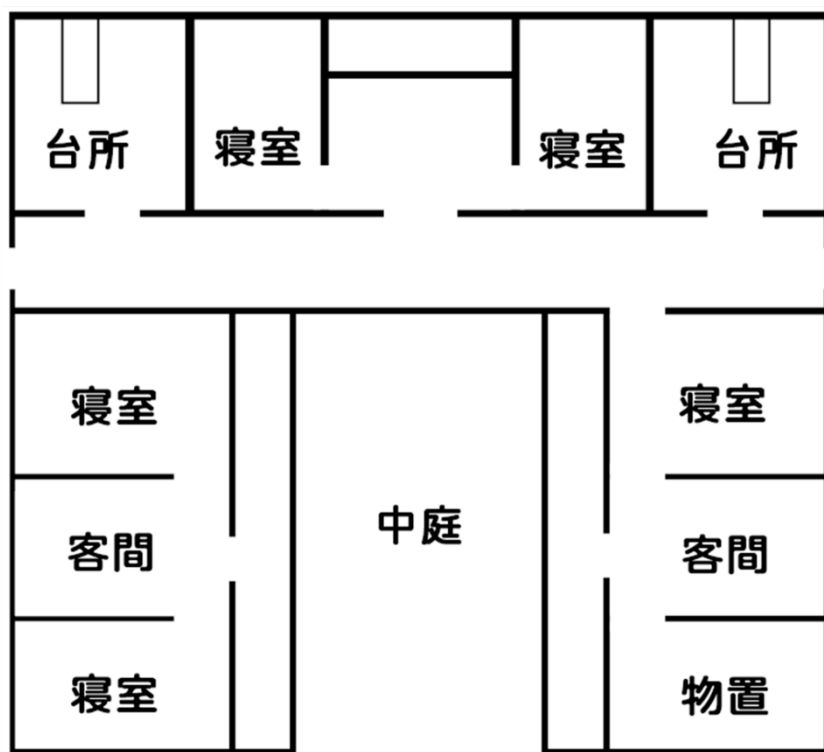
(1) 農家で一番大切にされている部屋は、何と呼ばれますか？

[]

(2) 一番大切な部屋には、何と何がまつられていますか？

[] と []

(3) 下の間取り図で「兄の夫婦」の寝室はどこでしょうか？



でぬりましょう。



中庭を中央に、左右で兄の家族と弟の家族に分かれて住みます。

『長幼の序』という考え方がもとになっています。

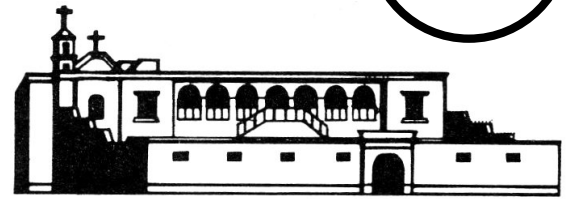
(4) 赤い紙に書かれたさかさまの「春」は、どういう意味ですか？

[]

B-4

ペルー

大農園領主の家



南アメリカのペルーは、日本の3.4倍の面積を持つ大きな国です。北から南にかけてアンデス山脈が連なり、西は砂漠、東はアマゾンのジャングルとなっています。長い間スペイン人による支配が続き、1969年の農地改革までアシエンダ（大農園）の制度が見られました。

家の前にある倉庫の壁には、「スペイン人によるインカ帝国の征服」と「アシエンダの情景」の絵がえがかれています。絵と解説板を見ながら、下の質問に答えましょう。

※答えを書き入れましょう

(1) インカ皇帝とスペイン人征服者の名前を書いてください。

インカ皇帝：

[

]

スペイン人征服者：

[

]

(2) インカ帝国側とスペイン人側にえがかれている動物の名前をそれぞれ書いてください。

インカ帝国：

[

]

スペイン人：

[

]

(3) 大農園で栽培されていた主な作物を2つ答えてください。

[

]

と

[

]

(4) 領主層と農民はおもにどんな服装をしていますか？
線で結んでください。2回以上結んでもかまいません。

女の領主

・

・ マント

男の領主

・

・ せおい布

女の農民

・

・ 手袋

男の農民

・

・ はだし

B-5

ネパール 仏教寺院



ネパール東北部のヒマラヤ山脈のふもと、標高2,500～4,000mの地域に住むシェルパの人びとは、畑でオオムギやジャガイモを栽培し、寒さに強いヤク(ウシの一種)を飼育しています。チベット仏教寺院はシェルパの生活の中心になっています。

解説板、写真パネル、音声解説を参考にして次の質問に答えましょう。

※答えをかきこんだり、あてはまるものを○でかこんでね

(1) 復元のモデルになった寺院の名前は何と書いていますか？

[] 寺院

(2) お寺の正面に大きな旗が立っています。旗に書かれてあるものは何でしょう？正しいもの1つ選びましょう。

① 経文

② 精霊の絵

③ 寺院の名前

(3) 本堂入口にある六道輪廻図の中央に、ニワトリ・ヘビ・ブタがいます。それぞれ何を意味しているのでしょうか。

ニワトリ：[] ヘビ：[]

ブタ：[]

(4) 「マンダラ」と呼ばれる仏画はどこに描かれていますか？

① 柱

② とびら

③ 天井

マンダラを見たときに感じたことを書いてください。

[]

B-6

韓国 地主の家



一辺が約40mのへいに囲まれた敷地^{しきち}の中に、中庭をかこんだ^ろ口の字型の母屋^{おもや}などがあります。オンドル^{おんどう}(床下暖房^{だんぽう})がある冬の間と、夏用の板の間がある伝統的な住まいです。儒教^{じゅぎょう}の教えにしたがい、主人^{むね}の棟と主婦^{しゅふ}の棟を別々にしています。

解説板^{かいせつばん}、写真パネル、音声解説^{おんせいかいせつ}を参考^{さんこう}にして次の質問^{しつもん}に答えましょう。

※答えをかきこんだり、あてはまるものを○でかこんでね

(1) オンドル部屋の床をあたためるため、石のトンネルを通るものは何ですか？1つえらびましょう。

① 水

② 煙^{けむり}

③ 油

(2) 板の間には天井^{てんじょう}はありますか？

① ある

② ない

(3) 一番広い部屋はだれの部屋ですか？

[]

(4) オンドルのたき口はどこ？
図に ○ を書いてください。

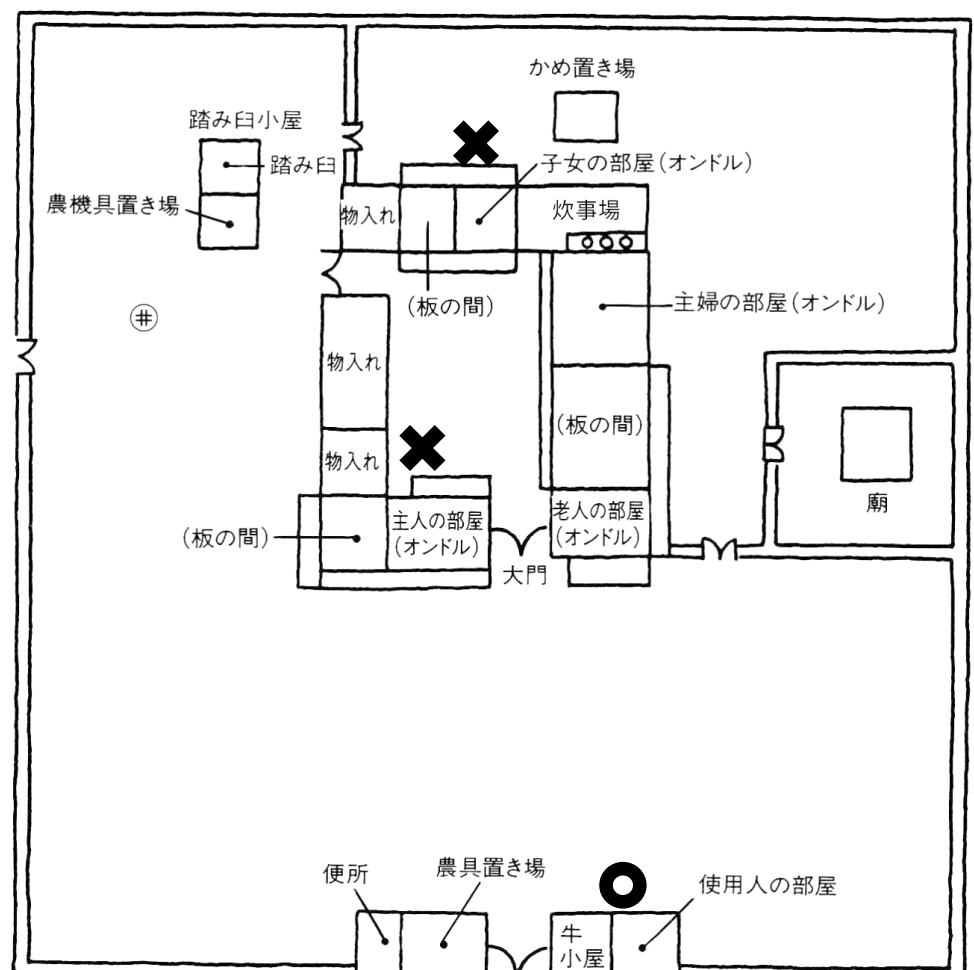


全部で4か所あります。
のこり3か所を書こう！

(5) オンドル用のえんとつはどこにありますか？
図に ✕ を書いてください。



全部で5か所あります。
のこり3か所を書こう！



B-7

リトルワールドの動物たち

◆場所◆
やがいてんじょう
野外展示場

野外展示場に建つ家には、^{せきちょう}石彫、^{もくちょう}木彫、絵画などでさまざまな動物が表現されています。どれも人びとのくらしにゆかりのある動物です。

家をじっくり^{かんさつ}観察し、^{かいせつばん}解説板などを^{さんこう}参考にして次の^{しつもん}質問に答えましょう。

(1) ^{りょうしゅ}ペルー 大農園領主の家の^{かべ}倉庫の壁「^{じょうけい}アシエンダの情景」に^{えが}描かれている動物の名前を書いてください。

[]	[]	[]	[]
[]	[]	[]	[]



全部で5種類！

(2) ^{ちょうこく}トリングットの家^のトーテムポールに彫刻されている動物の名前を書いてください。

[]	[]	[]	[]
[]	[]	[]	[]



全部で4種類！

(3) トバ・バタックの家^の壁に描かれた動物の名前を書いてください。

[]	[]
[]	[]



全部で2種類！

(4) ^{ほんどう}ネパール 仏教寺院の本堂の入口、左側の「^{ろくどうりんねず}六道輪廻図」に描かれている数多くの動物たちのうちから、5つ名前を書いてください。

[]	[]	[]	[]
[]	[]	[]	[]

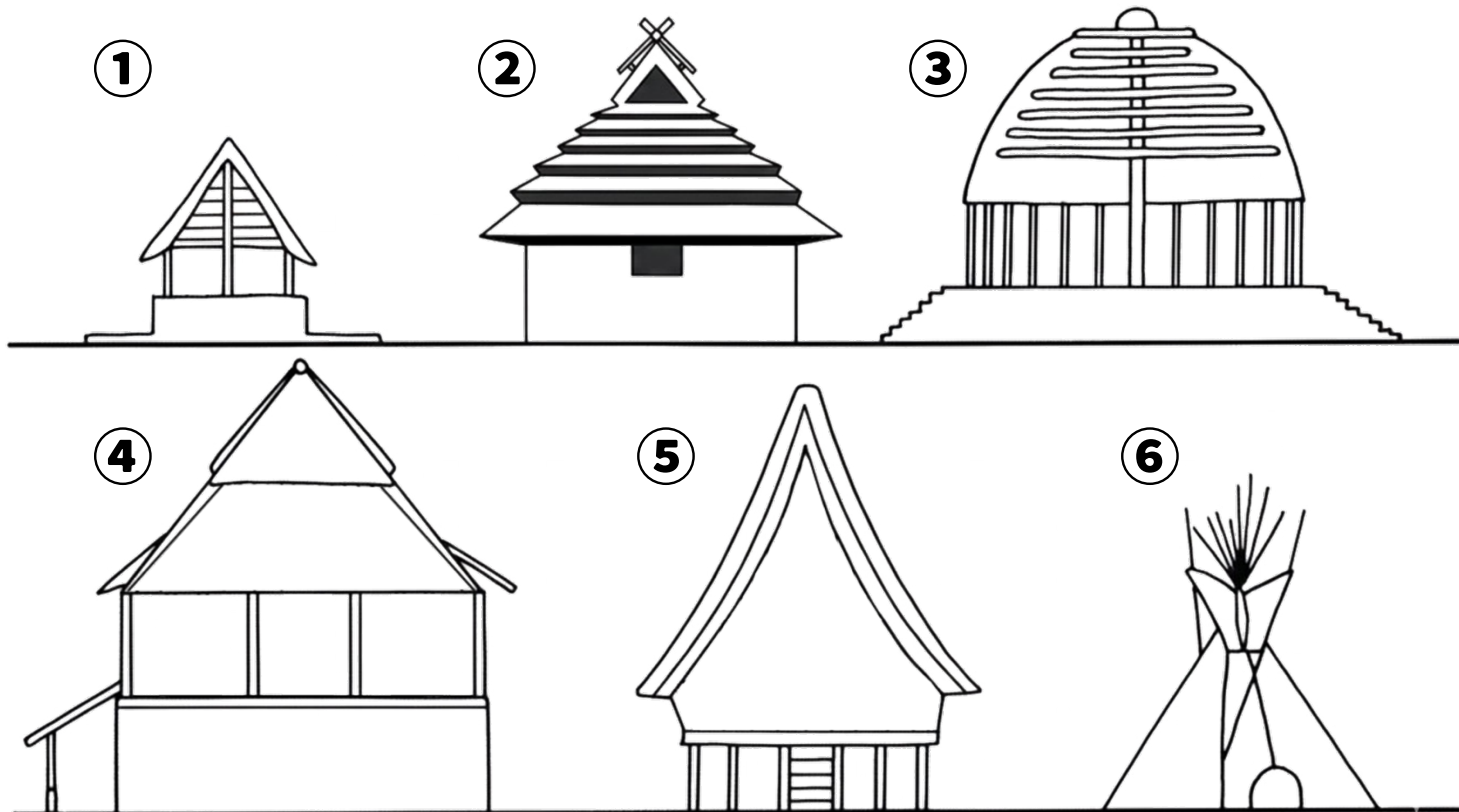
全部で10種類
描かれているよ

「動物広場」には、ペルーのアンデス地方で荷運びに活やくする家畜、
『リヤマ』がいるよ！ぜひ会いに行ってね。



B-8

屋根のかたちをくらべよう

◆場所◆
やがいてんじょう
野外展示場つぎの絵は、野外^{てんじ}展示場にある建物を横から見たものです。家をじっくり^{かんさつ}観察し、解説板^{かいせつばん}などを参考^{さんこう}にして質問^{しつもん}に答えましょう。

(1) ①～⑥までの家はどれでしょうか？線で結んでください。

- | | | | |
|---|---|---|-----------|
| ① | ・ | ・ | シャイアンのテント |
| ② | ・ | ・ | トバ・バタックの家 |
| ③ | ・ | ・ | ヤップ島の家 |
| ④ | ・ | ・ | サモアの家 |
| ⑤ | ・ | ・ | アイヌの家 |
| ⑥ | ・ | ・ | アルザスの家 |

(2) それぞれの家の特徴を線で結んでください。

- | | | | |
|---|---|---|---------------------------------|
| ① | ・ | ・ | 壁 ^{かべ} がなくて、風とおしがよい |
| ② | ・ | ・ | まわりに石のお金が置いてある |
| ③ | ・ | ・ | 壁 ^{ちようこく} に彫刻や絵があって美しい |
| ④ | ・ | ・ | 木組みのかたちが美しい |
| ⑤ | ・ | ・ | かんたんに組み立てができ移動に便利 |
| ⑥ | ・ | ・ | 炉 ^ろ が部屋の中心にある |

B-9

世界の家をくらべよう

◆場所◆
やがいてんじょう
野外展示場

世界の人びとの家はどこが同じで、どこがちがうのか考えてみましょう。
あてはまる場合には ○ をつけてください。

	石垣島の家	バリ島の家	イタリアの家	ニヤキュウサの家	トルコの民家	山形の家
ろ 炉がある						
かまどがある						
い ど 井戸がある						
かい 2階がある						
べんじょ 便所がある						
くつをぬいで 入る						
ベッド(寝台) がある						

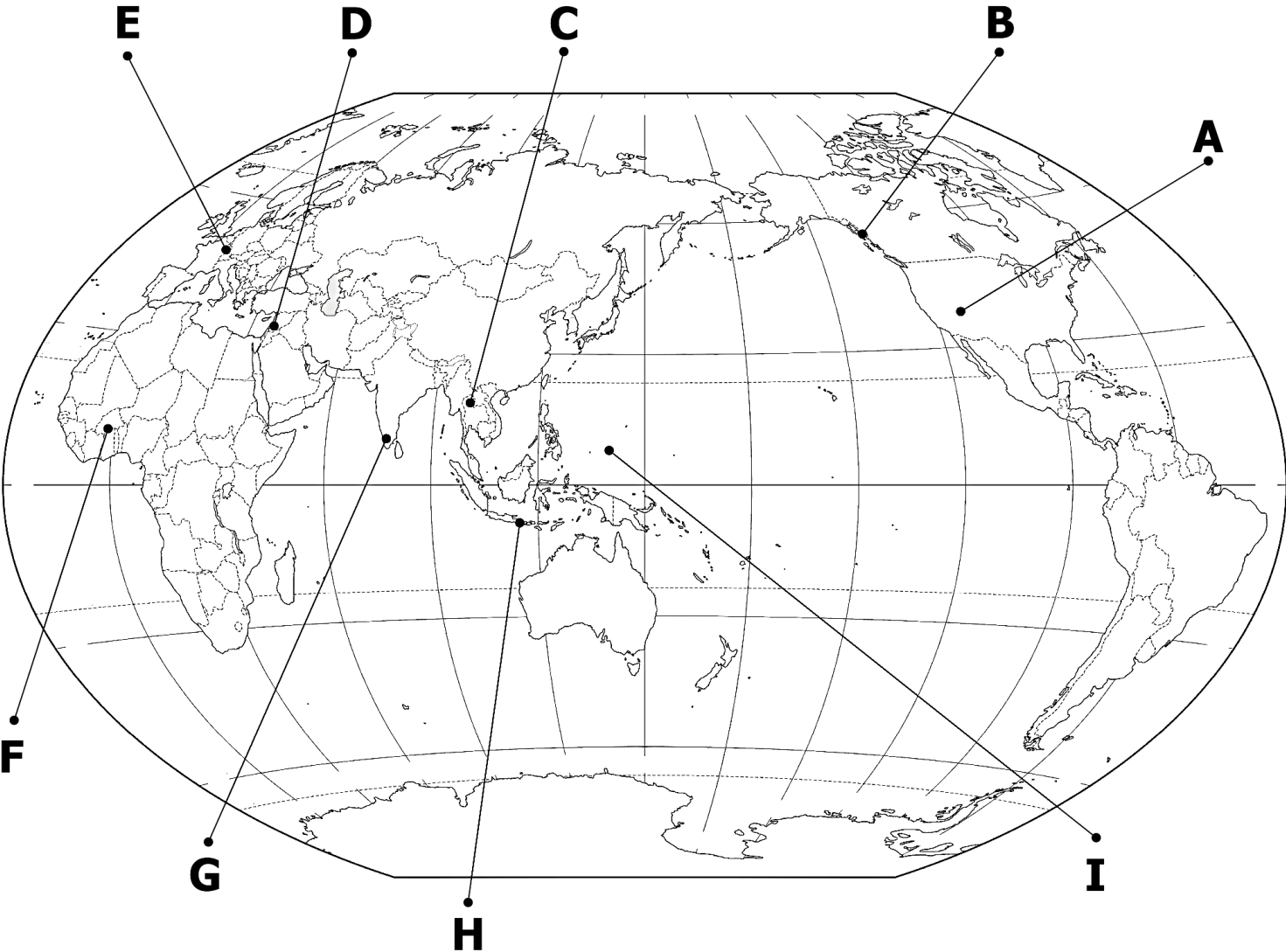
B-10

世界の人びとのくらしと自然

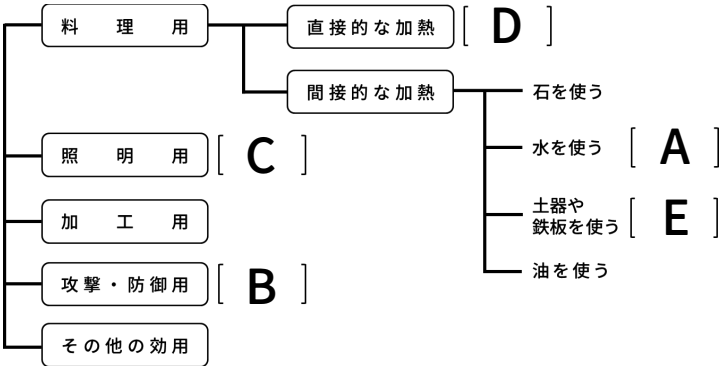
◆場所◆
やがいてんじょう
野外展示場

解説板、写真パネル、音声解説を参考にして、下の表にある9つの民族・地域の「伝統的なしごと」、「主な食べ物」、「気候」を調べてみましょう。また、下の世界地図で場所を確かめましょう。

家屋名	伝統的なしごと	主な食べ物	気候	地図記号
ナバホの家	ばくちく、のうこう 牧畜、農耕	トウモロコシ	砂漠、ステップ	A
トリングットの家	さいしゅう、しゅりょう、ぎょ 採集、狩猟、漁ろう	魚など	西岸海洋性	
バリ島の家				
ヤップ島の家		イモ、魚		
アルザスの家	のうこう 農耕、牧畜	コムギ		
ベドウィンのテント		コムギ、にゅうせいひん 乳製品		
カッセーナの家			サバンナ	
インドの村			熱帯モンスーン	
ランナータイの家				



B-1



B-2

すくい網
タケノコ
いしゆみ
刺繍の型
ちまき/ササ寿司の葉
吹き矢の筒
うけ

- 丈夫で弾力性がある
- 水に強く、軽い
- 細工がしやすい
- 繊維が細長く、強い
- 食べられる
- まっすぐで長い
- においが良く、防腐効果がある

B-3

- (1) 正庁
- (2) 神がみ と 祖先
- (3) 下図のとおり
- (4) 春が来る



B-4

- (1) インカ皇帝 :アタワルパ
スペイン人征服者 :ピサロ
- (2) インカ帝国 :リヤマ
スペイン人 :ウマ
- (3) ワタ、トウモロコシ

- (4) 女の領主 : マント
男の領主 : せおい布
女の農民 : 手袋
男の農民 : はだし

B-6

- (1) ②煙 (2) ②ない (3) 主婦
- (4) と (5) 下図のとおり



B-5

- (1) タキシンド (2) ①経文
- (3) ニワトリ :欲、ヘビ :怒り、ブタ :おろかさ
- (4) ③ (本堂の) 天井

B-7

- (1) ウシ、ヤギ、ヒツジ、ウマ、イヌ
- (2) カラス、クジラ、オオカミ、カエル
- (3) ニワトリ、ライオン
- (4) ニワトリ、ヘビ、シカ、イノシシ、ゾウ、ヒツジ、アヒル、ライオン、ウマ、ウシ

B-8

- ① シャイアンのテント
- ② トバ・バタックの家
- ③ ヤップ島の家
- ④ サモアの家
- ⑤ アイヌの家
- ⑥ アルザスの家

- ① 壁がなくて、風とおしがよい
- ② まわりに石のお金が置いてある
- ③ 壁に彫刻や絵があって美しい
- ④ 木組みのかたち美しい
- ⑤ かんたんに組み立てができ移動に便利
- ⑥ 炉が部屋の中心にある

B-9

	石垣島の家	バリ島の家	イタリアの家	の家 ニヤキュウサ	民家 トルコの	山形の家
炉がある			○	○	○	○
かまどがある	○	○				○
井戸がある	○		○			
2階がある					○	○
便所がある	○				○	○
くつをぬいで入る	○	○			○	○
ベッド(寝台)がある		○	○	○	○	

B-10

家屋名	伝統的なしごと	主な食べ物	気候	地図記号
ナバホの家	牧畜、農耕	トウモロコシ	砂漠、ステップ	A
トリンギットの家	採集、狩猟、漁ろう	魚など	西岸海洋性	B
バリ島の家	農耕	コメ	熱帯	H
ヤップ島の家	農耕、漁ろう	イモ、魚	熱帯	I
アルザスの家	農耕、牧畜	コムギ	温帯	E
ベドウィンのテント	牧畜	コムギ、乳製品	乾燥帯	D
カッセーナの家	農耕	モロコシ、トウジンビエ	サバンナ	F
インドの村	農耕	コメ	熱帯モンスーン	G
ランナータイの家	農耕	コメ	温帯モンスーン	C